

2016年度 前期 太極拳5～1級検定 事前講習会 申込書 (1級・2級)

《東京都武術太極拳連盟》

団体名

記入者

No.	氏名	住所	TEL FAX		受験級	受講日		備考
						4月2日	4月3日	
1			tel		級			
			fax					
2			tel		級			
			fax					
3			tel		級			
			fax					
4			tel		級			
			fax					
5			tel		級			
			fax					
6			tel		級			
			fax					
7			tel		級			
			fax					
8			tel		級			
			fax					

(/) 枚

* 受講日欄に○印をご記入下さい

2016年度 前期 太極拳5～1級検定 事前講習会 申込書 (3級・4級・5級)(飛び級含む)
 《東京都武術太極拳連盟》

団体名

記入者

No.	氏名	住所	TEL FAX		受験級	受講日 4月2日	備考
			tel	fax			
1			tel	fax	級		
2			tel	fax	級		
3			tel	fax	級		
4			tel	fax	級		
5			tel	fax	級		
6			tel	fax	級		
7			tel	fax	級		
8			tel	fax	級		

(/) 枚

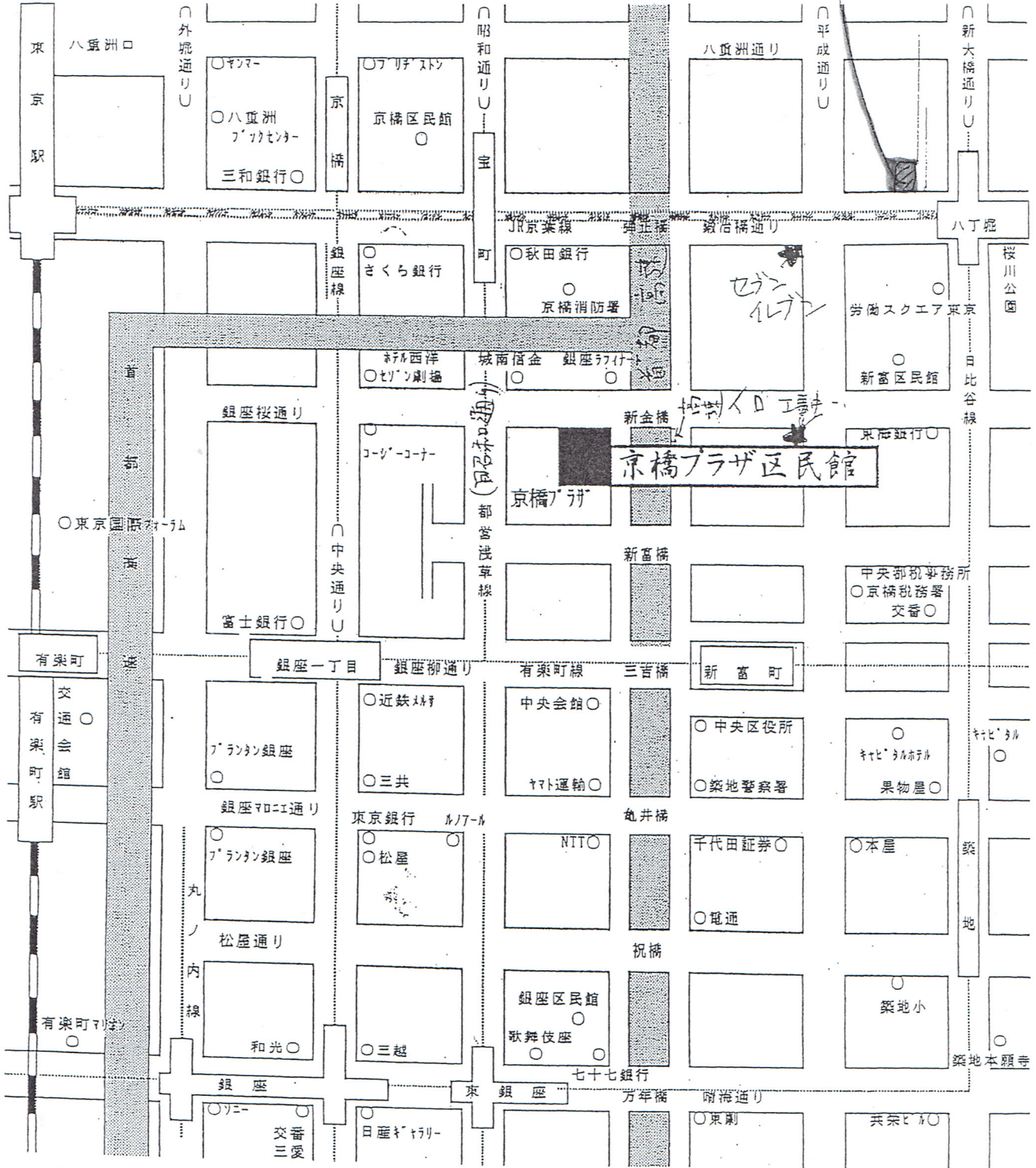
* 受講日欄に○印をご記入下さい

京華スエーデン

京橋プラザ区民館案内図

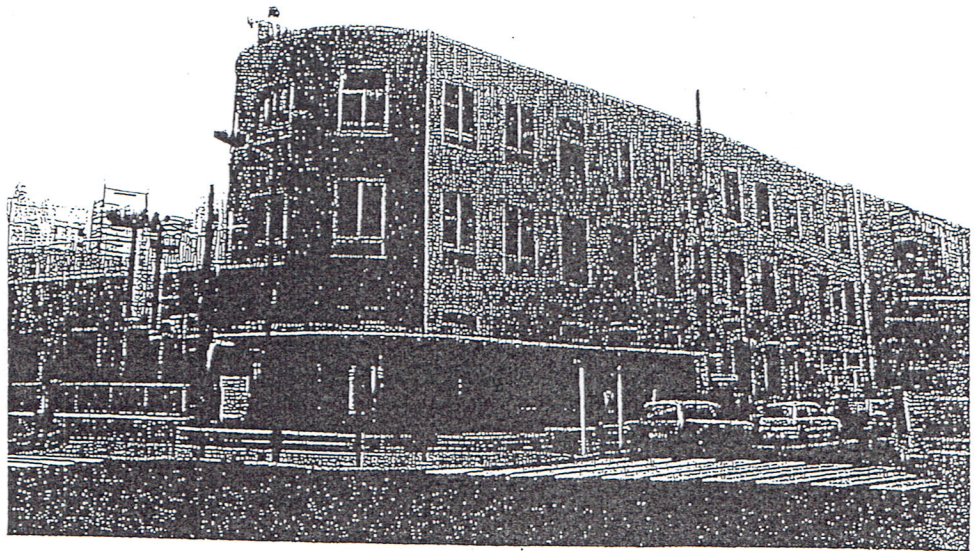
〒104-0061

中央区銀座一丁目25番3号
 中央区役所 京橋プラザ分庁舎2階
 Tel 03-3561-5163

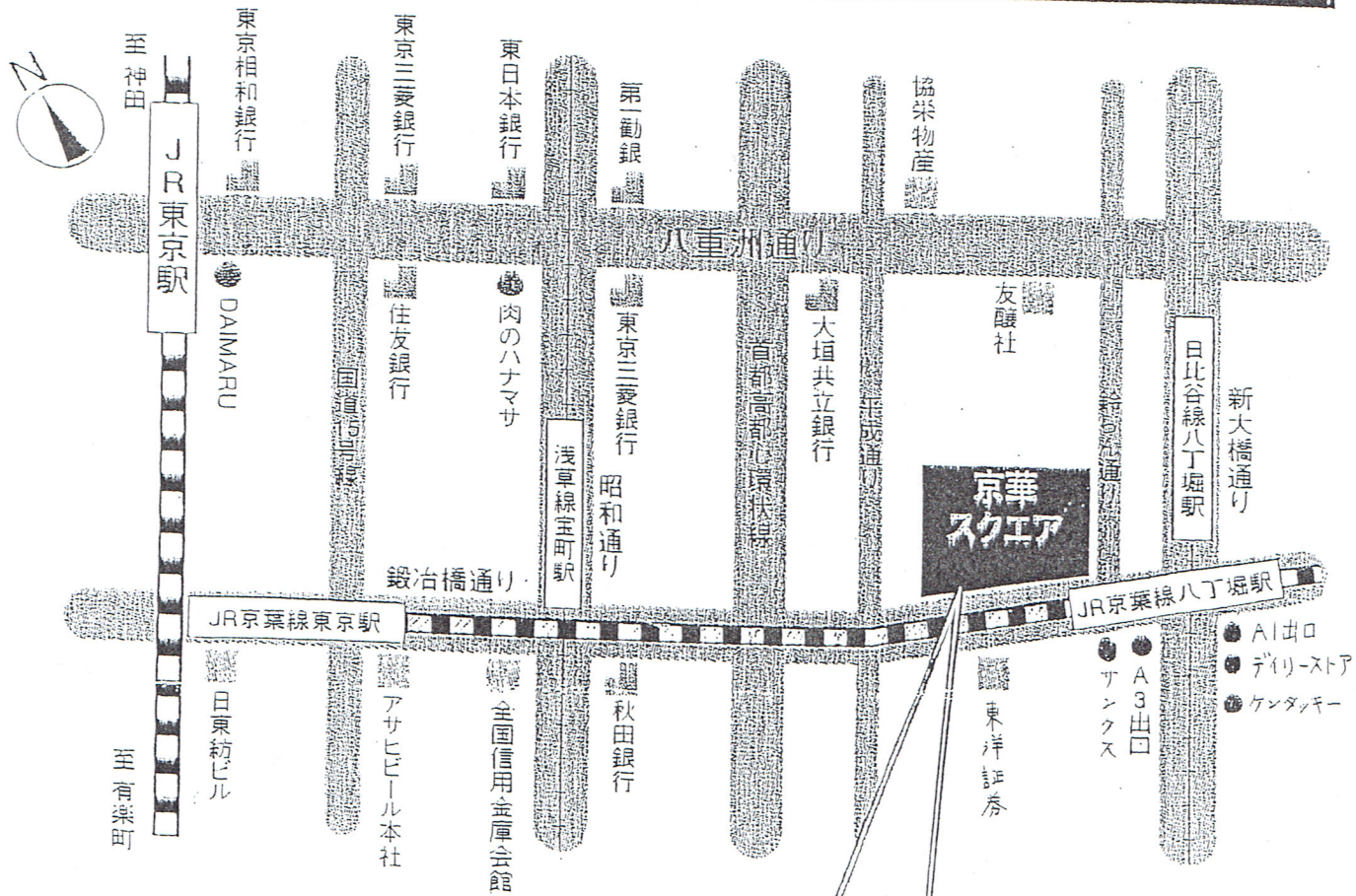


交通のご案内

- | | | | | | |
|-----|-------------|--------------|----|-------|-------|
| 地下鉄 | 都営浅草線宝町下車 | A1番出口から徒歩1分 | JR | 八丁堀下車 | 徒歩7分 |
| | 有楽町線新富町下車 | 2番出口から徒歩3分 | | 東京駅下車 | 徒歩13分 |
| | 有楽町線銀座一丁目下車 | 7番出口から徒歩3分 | | 有楽町下車 | 徒歩10分 |
| | 日比谷線八丁堀下車 | A3番出口から徒歩6分 | | | |
| | 銀座線京橋下車 | 2番出口から徒歩5分 | | | |
| | 銀座線銀座下車 | A13番出口から徒歩7分 | | | |



MAP



京華スクエア

〒104-0032 東京都中央区八丁堀3-17-9

JR京葉線・地下鉄日比谷線八丁堀駅A3出口より徒歩1分

都営浅草線宝町駅A2出口より徒歩7分

JR東京駅八重洲中央口より徒歩20分